

# NÁVOD K POUŽITÍ

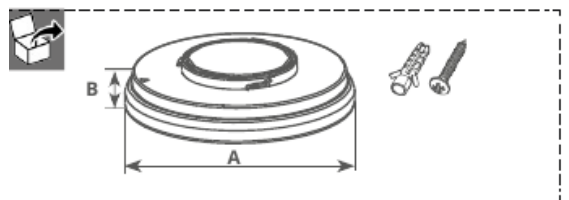
## LED stropní svítidlo s dálkovým ovládáním



Modely: 203605072, 203605073, 203605111, 203605075, 203605112, 203605113

Před použitím si návod pečlivě přečtěte a uschovejte jej pro budoucí potřebu.

## Technické parametry



Parametr	Varianta 24 W	Varianta 36 W
Reference	203605072 203605073 203605111	203605075 203605112 203605113
Užitečný světelný tok (90°)	1900 lm	2800 lm
Jmenovitý světelný tok (360°)	2400 lm	3600 lm
Proud	180 mA	134 mA
Třída energetické účinnosti	F	F
Rozměr	A: Ø354 mm B: 69 mm	A: 415 mm B: 69 mm
Úhel vyzařování	180°	180°
Teplota chromatičnosti	3000 K / 4200 K / 6500 K	3000 K / 4200 K / 6500 K
Pracovní teplota	-25 °C až +40 °C	-25 °C až +40 °C
Krytí	IP44	IP44
Životnost	25 000 h	25 000 h
Barva výrobku	bílá a efekt dřeva	bílá a efekt dřeva
Materiál	plast	plast
Napájení	220-240 V~ 50 Hz	220-240 V~ 50 Hz

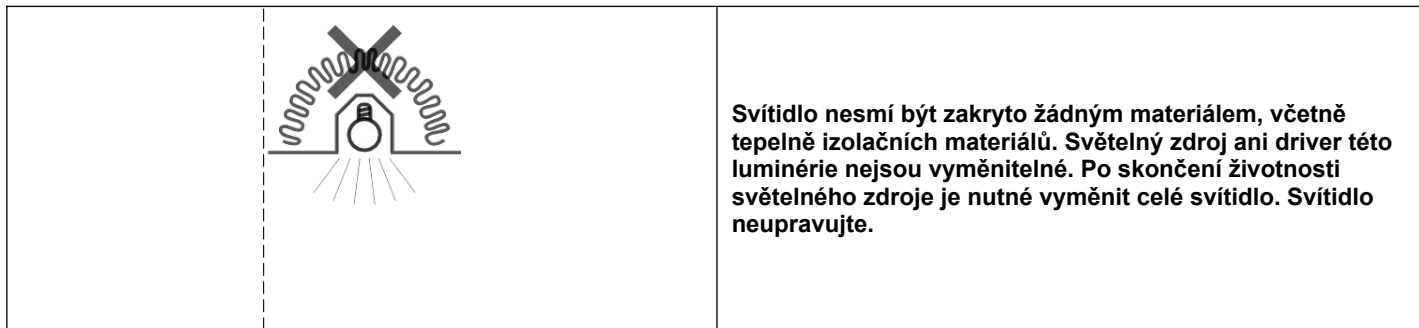
Dálkové ovládání: 2x baterie AA (součástí balení podle značení v originálním návodu).

Svítidlo obsahuje světelný zdroj třídy energetické účinnosti F.

## Bezpečnostní pokyny

- Před připojením spotřebiče ke zdroji napájení zkontrolujte proud a napětí elektrické sítě.
- Nepoužívejte svítidlo s poškozeným napájecím kabelem nebo poškozenou zástrčkou. Napájecí část pravidelně kontrolujte.
- Nepoužívejte výrobek, pokud spadl, je poškozený nebo pokud je poškozen kabel či zástrčka. Poškozený výrobek předejte kvalifikovanému servisu ke kontrole a opravě.
- Je-li napájecí kabel poškozen, musí jej z bezpečnostních důvodů vyměnit výrobce, servisní technik nebo jiná kvalifikovaná osoba.
- Nikdy se nepokoušejte výrobek sami otevírat ani opravovat.
- Nepoužívejte výrobek mokřma rukama, na mokré podlaze ani ve vlhkém prostředí.
- Děti nemusí rozpoznat nebezpečí nesprávného používání elektrických spotřebičů. Nedovolte dětem používat elektrické spotřebiče bez dozoru.
- Neumisťujte výrobek na nestabilní místo ani do blízkosti hořlavých předmětů.
- Na výrobek nevěšete dekorace ani jiné předměty. Mohlo by dojít k hromadění tepla.
- Nedívejte se přímo do světelného zdroje.
- Nevystavujte výrobek přímému slunečnímu záření ani jej neumisťujte do blízkosti zařízení vyzařujících teplo; mohlo by dojít ke změně barvy, poškození výrobku nebo poruše.
- Před montáží nebo jakoukoliv prací na výrobku jej odpojte od elektrické sítě. Ověřte zkoušečkou, že přívodní vodiče nejsou pod napětím.
- Při nové instalaci zkontrolujte, zda v místě montáže nevedou elektrické kabely, plynové nebo vodovodní potrubí.

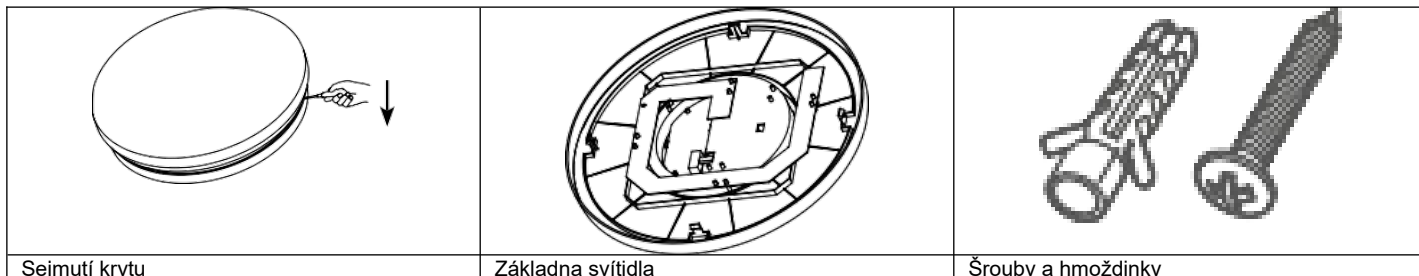
- Výrobek smí být používán pouze k účelu, pro který byl vyroben. Není určen pro komerční použití.



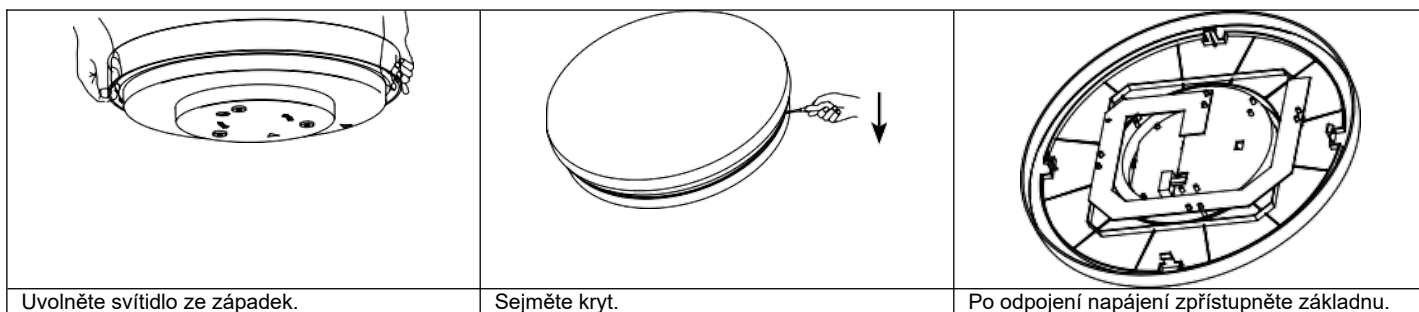
## Instalace

Instalaci musí provádět kvalifikovaná osoba. Před zahájením montáže vždy vypněte napájení.

1. Vypněte napájení v elektrické síti.
2. Otevřete západku a sejměte kryt svítidla.
3. Zvolte místo montáže, za kterým nevedou trubky ani kabely. Kabel protáhněte otvorem.
4. Připevněte držák ke stropu pomocí vhodných šroubů a hmoždinek. Šipka na základně označuje správný směr umístění.
5. Připojte svítidlo ke zdroji napájení podle schématu zapojení. Dodržte svorky L a N.
6. Nasadte kryt, zavřete západku, znovu zapněte napájení a zkontrolujte správnou funkci.



## Demontáž

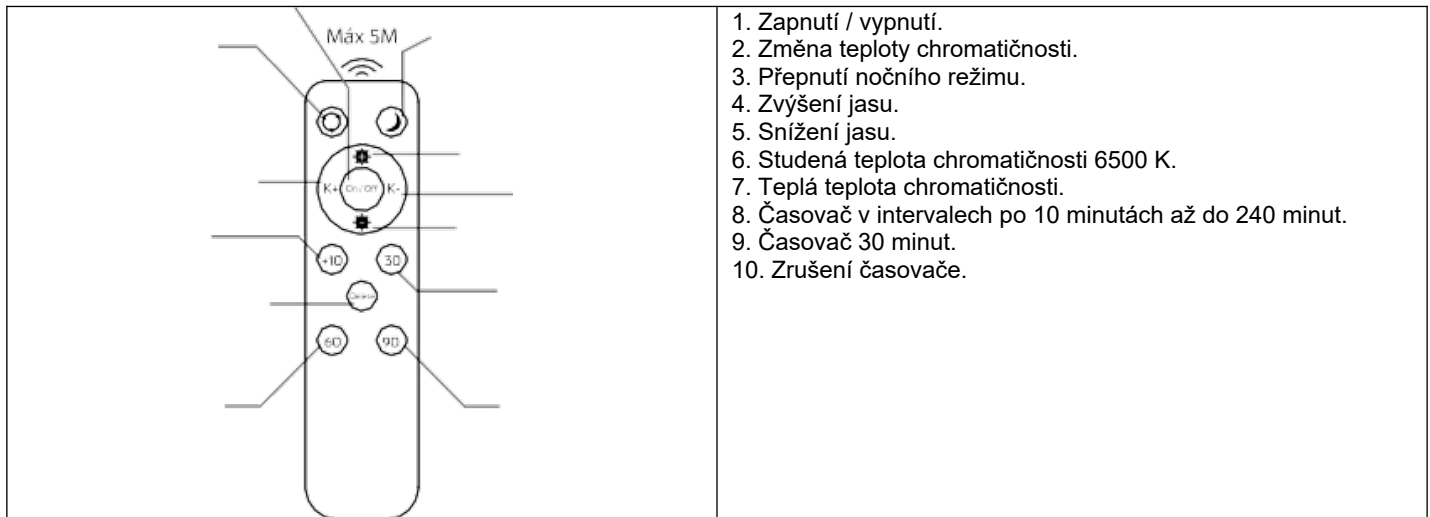


## Poznámka k testování světelného zdroje

Aby mohl být světelný zdroj tohoto zařízení přezkoušen kontrolními orgány, postupujte následovně:

- Odpojte panel od elektrické sítě.
- Sejměte difuzor panelu vyšroubováním zadní části upevněné k základně panelu.
- Světelný zdroj musí být testován v souladu s příslušným postupem kontroly.

# Dálkové ovládání



## Pokyny k bateriím

- Dálkové ovládání používejte pouze s určenými bateriemi. Baterie nevhazujte do ohně a nevystavujte je vysokým teplotám; mohou explodovat.
- Při úniku elektrolytu se kapaliny nedotýkejte. Při kontaktu s pokožkou místo okamžitě omyjte vodou a mýdlem. Při zasažení očí je ihned vyplachujte čistou vodou nejméně 10 minut a vyhledejte lékařskou pomoc.
- Při manipulaci s poškozenou baterií používejte rukavice a baterii ihned zlikvidujte podle místních předpisů.
- Zabraňte kontaktu baterií s malými kovovými předměty, například kancelářskými sponkami, mincemi, klíči, hřebíky nebo šrouby.
- Baterie nijak neupravujte. Před likvidací musí být baterie z výrobku vyjmuty.
- Baterie uchovávejte mimo dosah dětí. Spolknutí baterie může způsobit popáleniny, perforaci měkkých tkání i smrt; závažné následky mohou nastat během dvou hodin. Při spolknutí okamžitě vyhledejte lékařskou pomoc.
- Napájecí svorky baterií nesmí být zkratovány.

## Čištění a údržba

Odpojte svítidlo od elektrické sítě a před čištěním jej nechte vychladnout. Čištěte vlhkým hadříkem s několika kapkami jemného čisticího prostředku a poté osušte. Nepoužívejte rozpouštědla, prostředky s kyselým nebo zásaditým pH, bělidla ani abrazivní přípravky. Výrobek neponořujte do vody ani do jiné kapaliny. Servisní zásahy neuvedené v tomto návodu musí provádět odborný servis.

## Závady a opravy

1. V případě poruchy předejte zařízení odbornému servisnímu středisku.
2. Nepokoušejte se výrobek rozebírat ani opravovat, pokud nejste kvalifikovaná osoba.
3. Je-li síťové připojení poškozené, musí být neprodleně vyměněno.

## ZÁRUČNÍ LHŮTA

Na tento výrobek se vztahuje tříletá záruka od data prodeje, přičemž se vylučuje veškerá odpovědnost za vady nebo poškození způsobené nesprávným používáním. Aby byla tato záruka platná, je nutné předložit doklad o koupi nebo fakturu.

## SPRÁVNÁ LIKVIDACE VÝROBKU



Toto označení znamená, že tento výrobek nemá být likvidován s běžným domovním odpadem v rámci EU. Aby se zabránilo možnému poškození životního prostředí nebo lidského zdraví v důsledku nekontrolované likvidace odpadu, je třeba ho recyklovat zodpovědně a podporovat udržitelné znovupoužití materiálních zdrojů. K vrácení použitého zařízení použijte systémy pro vrácení a sběr, např. viz seznam sběrných míst na [www.asekol.cz](http://www.asekol.cz) nebo

kontaktujte prodejce, u kterého byl výrobek zakoupen. Mohou tento výrobek přijmout k bezpečnému ekologickému recyklování.



Tento výrobek splňuje všechny základní požadavky směrnic EU, které se na něj vztahují.

Vyrobeno v Číně.

Kontaktní údaje výrobce pro spotřebitele:

Garsaco Import S.L. / [info@garsaco.com](mailto:info@garsaco.com)

C/Corts Valencianes 10. 12549 Betxí (Castellón) ŠPANĚLSKO